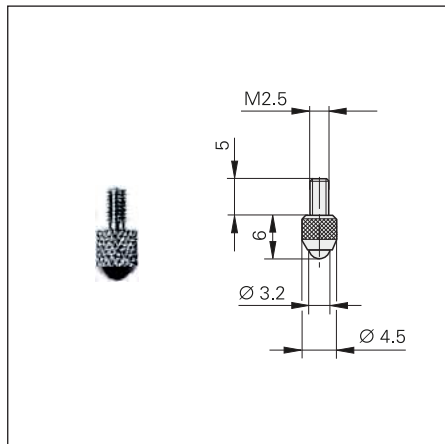


Accessoires

Touches de mesure

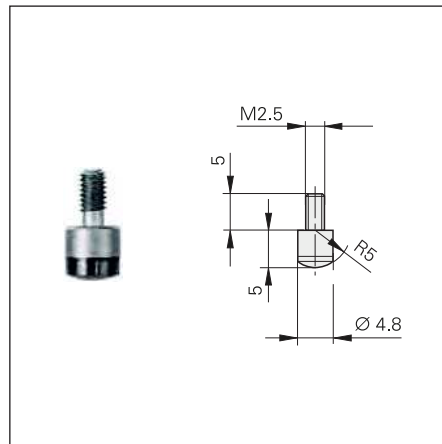
Touche de mesure sphérique

Acier ID 202504-01
 Carbure ID 202504-02
 Rubis ID 202504-03



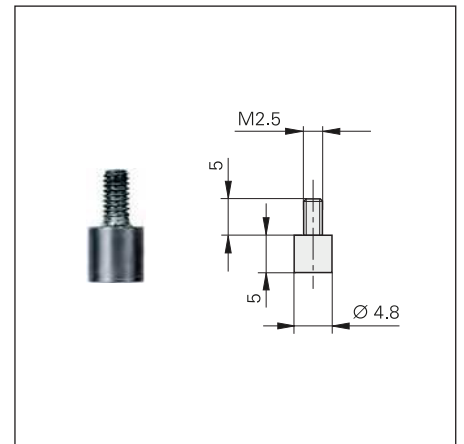
Touche de mesure bombée

Carbure ID 229232-01



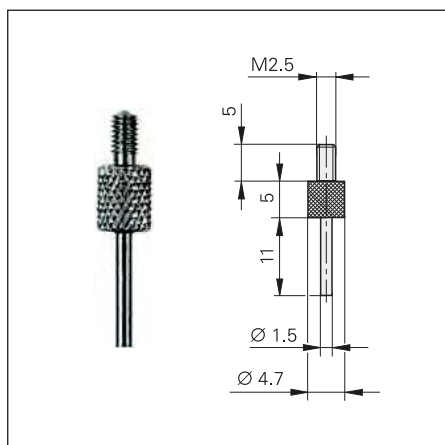
Touche de mesure plate

Acier ID 270922-01
 Carbure ID 202506-01



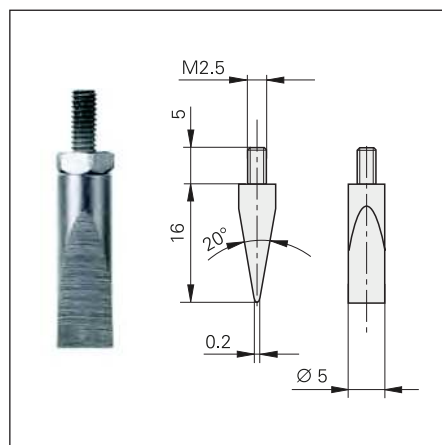
Touche en forme de tige

Acier ID 202505-01



Touche biseautée

Acier ID 202503-01



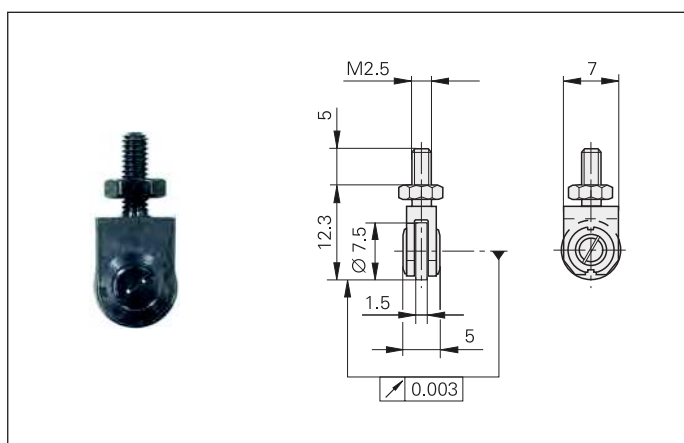
mm

 Tolerancing ISO 8015
 ISO 2768 - m H
 < 6 mm: ±0.2 mm

Rouleau, en acier

pour palper des surfaces en mouvement, avec peu de frottement

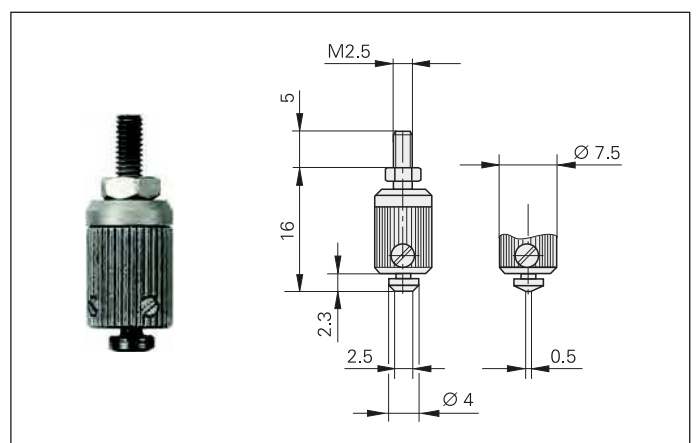
bombé ID 202502-03
 cylindrique ID 202502-04



Touche de mesure réglable, en carbure

pour un alignement parfaitement parallèle à la surface de la table de mesure

plate ID 202507-01
 biseautée ID 202508-01



Boîtiers de commande, accouplement

Boîtiers de commande pour les CT 2501, CT 6001, MT 60 M, MT 101 M

Des boîtiers de commande sont nécessaires pour les palpeurs de mesure sur lesquels l'actionnement de la tige est motorisé. Ce sont alors soit deux touches poussoirs, soit deux signaux externes qui contrôlent le mouvement de la tige de mesure. Sur les boîtiers de commande SG 25 M et SG 60 M, trois forces de mesure sont sélectionnables.

SG 25 M
ID 317436-01

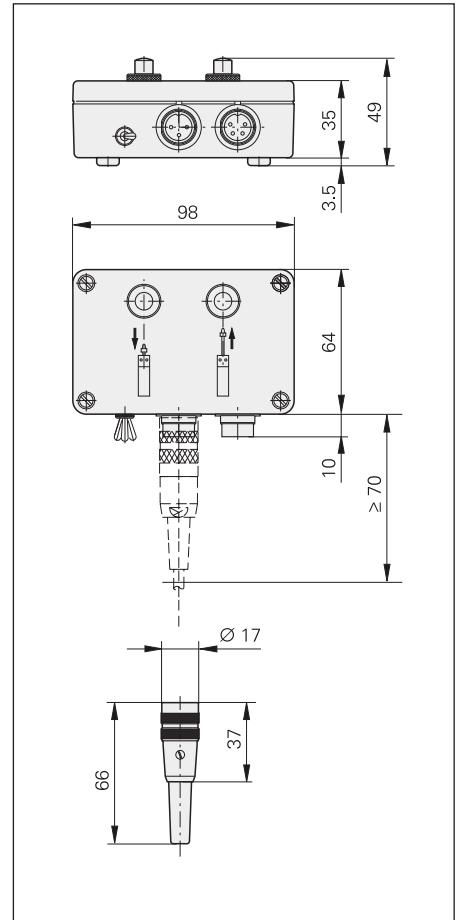
SG 60 M
ID 317436-02

SG 101V¹⁾
pour une utilisation du MT 101 M en position verticale
ID 361140-01

SG 101 H¹⁾
pour une utilisation du MT 101 M en position horizontale
ID 361140-02

Prise (femelle) 3 plots
pour la commande à distance du boîtier
ID 340646-05

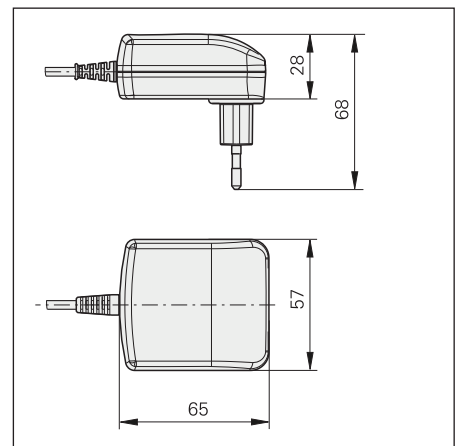
¹⁾ nécessite un bloc d'alimentation distinct



Bloc d'alimentation pour SG 101 V/H
L'alimentation en tension du MT 101 M est assurée par une unité d'alimentation à relier au boîtier de commande.

Plage de tension 100 V à 240 V CA
Embout connecteur interchangeable (prises UE et USA incluses dans la livraison)

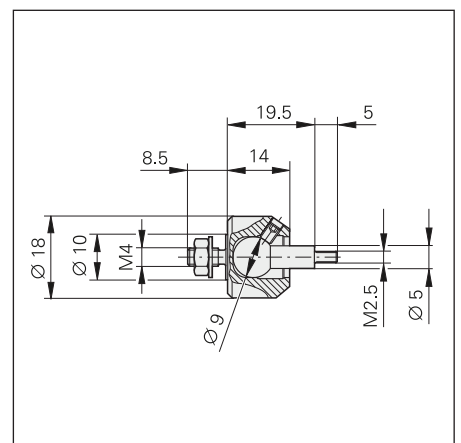
ID 648029-01



Accouplement

pour relier la tige de mesure des palpeurs (notamment des MT 60 K, MT 101 K, CT 2502 et CT 6002) à un élément mobile de la machine

ID 206310-01



mm
Tolerancing ISO 8015
ISO 2768 - m H
< 6 mm: ±0.2 mm

Accessoires pour CERTO HEIDENHAIN

Support de mesure

Support de mesure CS 200

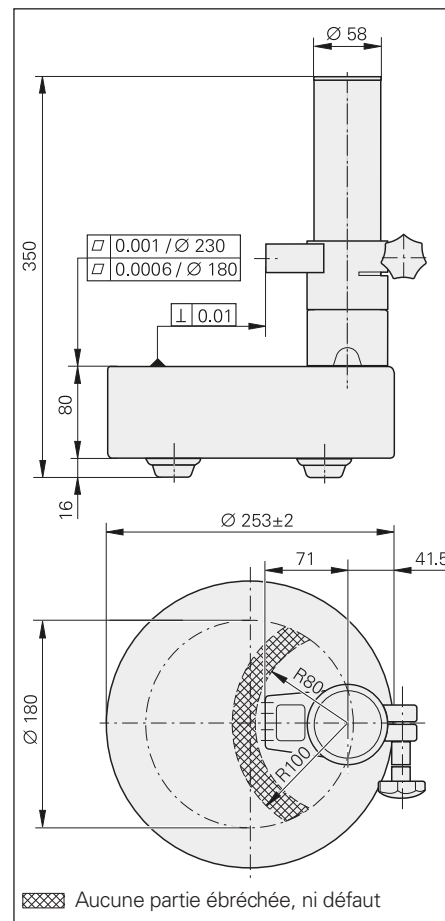
pour palpeurs de mesure CT 2501*
CT 6001

ID 221310-01

Hauteur totale 350 mm
Table de mesure Ø 250 mm
Colonne Ø 58 mm
Poids 15 kg

*) avec un support spécial

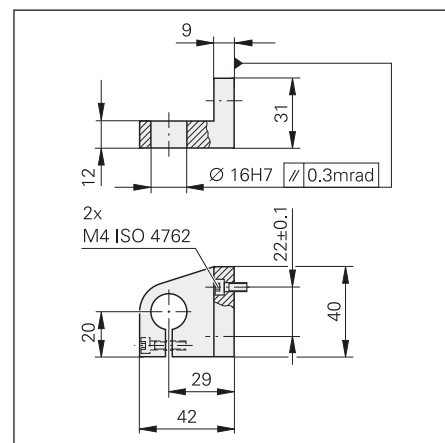
La planéité du CS 200 est déterminée à l'aide d'un interféromètre de Fizeau.



Support pour CS 200

pour monter un palpeur CT 2501 avec
canon de serrage de Ø 16 mm

ID 324391-01



mm
Tolerancing ISO 8015
ISO 2768 - m H
< 6 mm: ±0.2 mm

Plaque en céramique, pompe à membrane

Plaque en céramique

Surface de travail de grande qualité, résistante à l'usure, spécialement conçue pour le contrôle des cales-étalons

ID 223100-01

Les cales-étalons (classe 1 ou 2) – ou les objets similaires dotés d'une surface plane – sont plaquées par aspiration contre la plaque en céramique. La plaque en céramique est elle-même plaquée par aspiration contre la table de mesure pour assurer la stabilité de l'ensemble.

Pour raccorder la surface en céramique à la pompe à membrane, les éléments de pressurisation suivants sont inclus dans la livraison :

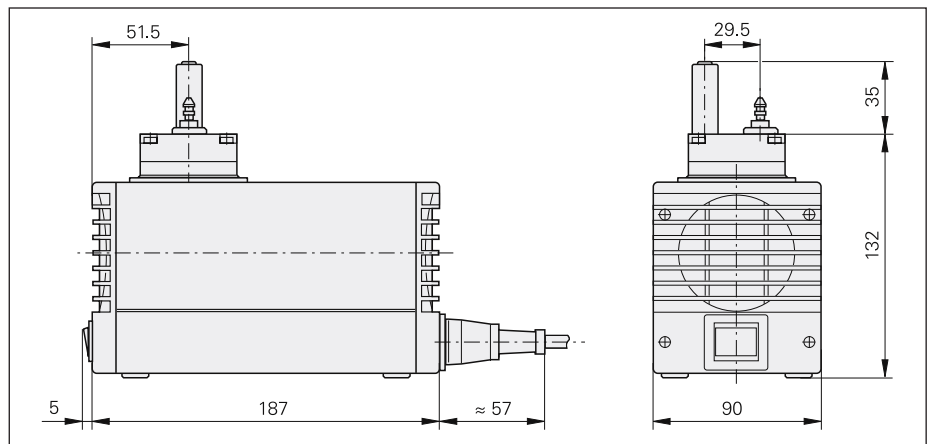
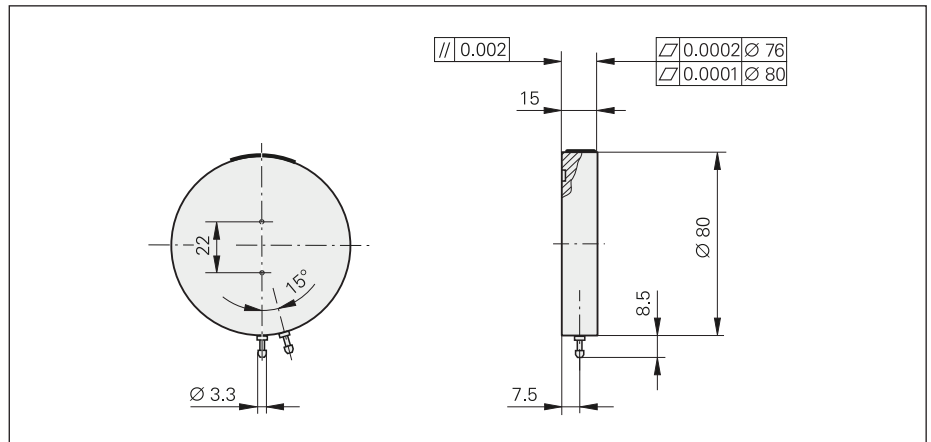
Tuyau d'air comprimé de 3 m
Pièce en T
Raccord

Pompe à membrane

Source de dépression pour l'aspiration de la pièce mesurée et de la plaque en céramique

Puissance conso. 20 W
Poids 2,3 kg
Tension secteur 230 V CA/50 Hz
ID 754220-01

Tension secteur 115 V CA/60 Hz
ID 754220-02



mm



Tolerancing ISO 8015

ISO 2768 - m H

< 6 mm: ±0.2 mm

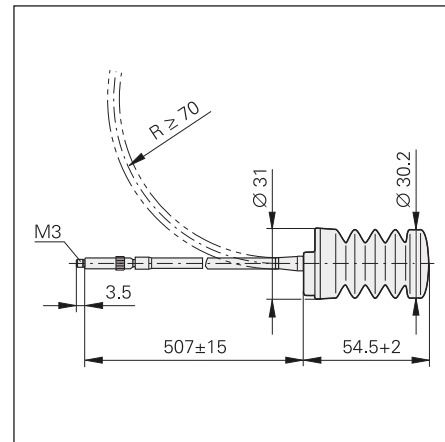
Accessoires pour ACANTO HEIDENHAIN, METRO HEIDENHAIN et SPECTO HEIDENHAIN

Releveurs à câble, supports de mesure

Releveur à câble

pour relever manuellement la tige de mesure des palpeurs MT 1200 et MT 2500. L'amortissement pneumatique intégré réduit la vitesse de sortie de la tige et permet d'empêcher tout rebond de celle-ci, p. ex. sur des matériaux très durs.

ID 257790-01



Support de mesure MS 200

pour palpeurs de mesure

AT¹⁾
ST¹⁾
MT 1200¹⁾
MT 2500¹⁾
MT 60M
MT 101M

ID 244154-01

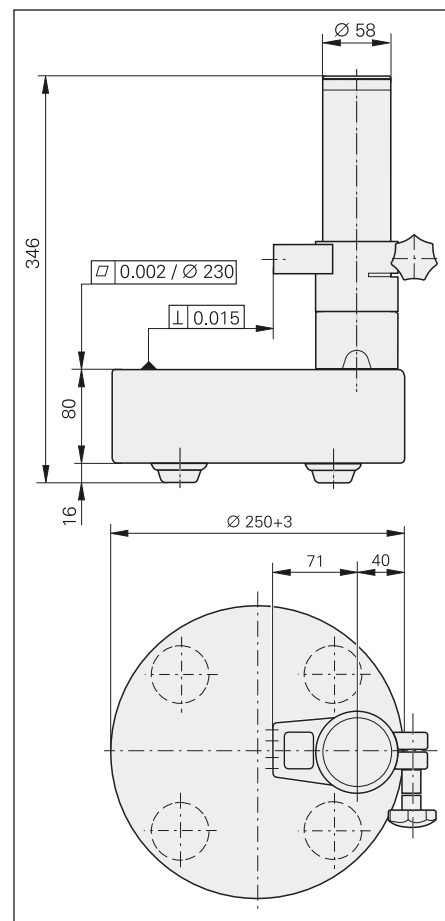
Hauteur totale 346 mm
Table de mesure Ø 250 mm
Colonne Ø 58 mm
Poids 18 kg

¹⁾ avec un support spécial

Support pour MS 200

pour le montage des palpeurs de mesure avec canon de serrage de Ø 8 mm, p. ex. AT, ST, MT 1200, MT 2500

ID 324391-02



Douille de serrage

pour palpeurs de mesure

AT, ST
MT 1200
MT 2500

pour fixer le palpeur de mesure de manière sûre, sans trop contraindre le canon de serrage 8h6.

Contenu de la livraison :

Douille, vis de serrage

ID 386811-01 (1 pièce)

ID 386811-02 (10 pièces)

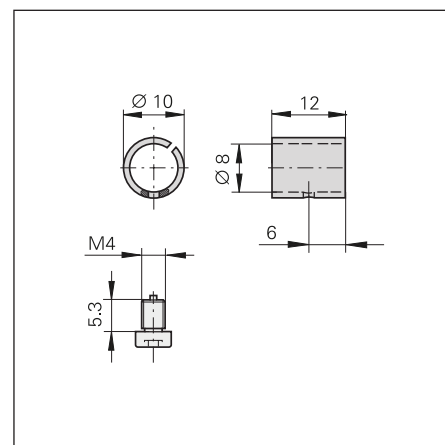
mm



Tolerancing ISO 8015

ISO 2768 - m H

< 6 mm: ±0.2 mm

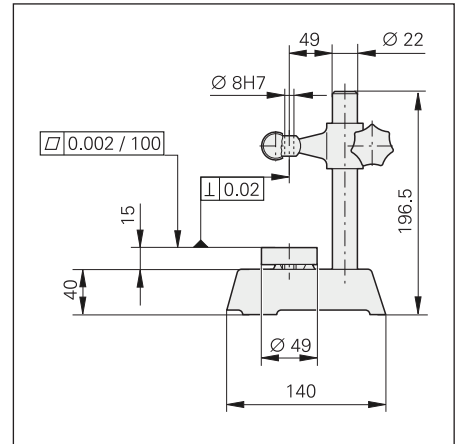


Support de mesure MS 45

pour palpeurs de mesure AT
ST
MT 1200
MT 2500

ID 202162-02

Hauteur totale 196,5 mm
Table de mesure \varnothing 49 mm
Colonne \varnothing 22 mm
Poids 2,2 kg



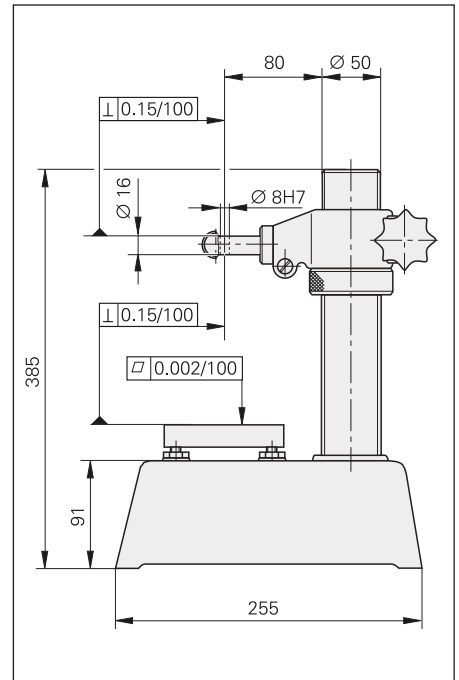
Support de mesure MS 100

pour palpeurs de mesure AT
ST
MT 1200
MT 2500
MT 60M¹⁾
MT 101 M¹⁾

ID 202164-02

Hauteur totale 385 mm
Table de mesure 100 mm x 115 mm
Colonne \varnothing 50 mm
Poids 18 kg

¹⁾ avec un support spécial



Support pour MS 100

pour le montage des palpeurs MT 60 M
ID 207479-01

pour le montage des palpeurs MT 101 M
ID 206260-01

mm
Tolerancing ISO 8015
ISO 2768 - m H
< 6 mm: ± 0.2 mm

